

Firmenportfolio / Fertigungskompetenzen Schwing St. Stefan



SCHWING GmbH.

A-9431 St. Stefan / Lav. Kärnten

Friedrich-Wilhelm-Schwing-Straße 1

www.Schwing-Auftragsfertigung.at

Qualifikationen und Zertifizierungen:

Schweißverfahren	Schweißerprüfung ISO 9606-1
	MAG-Schweißen
	WIG-Lichtbogenhandschweißen

Detailierung:

Lichtbogenhandschweißen (Ordnungsnummer 111 / ISO 9606-1)
Metall-Aktivgasschweißen teilmechanisiert (Ordnungsnummer 135, 136, 138 / ISO 9606-1)
Metall-Aktivgasschweißen vollmechanisiert (Ordnungsnummer 135, 136, 138 / ISO 14732)
Metall-Aktivgasschweißen mit Fülldrahtelektrode vollmechanisiert (Ordnungsnummer 135, 136, 138 / ISO 14732)
Wolfram-Inertgasschweißen (Ordnungsnummer 141 / ISO 9606-1)

Schweißzulassungen	DIN EN 1090-2 EXC 3
	DIN EN ISO 3834-2
	DIN 2303 Q3 BK1
	DIN EN 15082-2
	DVS 1715

Zertifiziert nach	ISO 9001:2015
	ISO 14001:2015

Prüfverfahren	Ultraschallprüfung (Level I und II nach EN ISO 9712)
	Magnetpulverprüfung (Level I und II nach EN ISO 9712)
	Farbeindringprüfung (Level I und II nach EN ISO 9712)
	Visuelle Prüfung (Level I und II nach EN ISO 9712)
	Messgeräte für Prüfung der Maßhaltigkeit und Oberflächengüte
	Gerät zur chemischen Spektralanalyse (bis zu 16 Elemente)
	Härteprüfung (Brinell, Vickers, Rockwell)
	Erstellung von Makroschliffen inkl. Härteverläufen
	Salzsprühnebelprüfung (NSS, AASS)
	Hydraulikzylinderprüfstand bis 500 bar, manuell bis 700 bar
FARO Messarm: tragbares 3D-Messgerät	

Technische Daten unserer Maschinen

Maximale Werkstückdimensionen	Max. Länge: 28.000 mm
	Max. Breite: 2.500 mm
	Max. Höhe: 3.000 mm
	Max. Einzelstückgewicht: 10 t

(nur Maximalwerte angegeben / Angaben sind materialabhängig!)

CNC – gesteuerte Maschinen

Zuschnittanlage Feinstrahlplasma	Max. Blechformat: 2.500 x 12.000 mm
	Max. Blechstärke: 35 mm
	inkl. schwenkbarem Schnittkopf zur Fasenfertigung

Zuschnittanlage Autogen	Max. Blechformat: 2.500 x 10.000 mm
	Max. Blechstärke: 250 mm

Zuschnittanlage Laser	Max. Blechformat: 2.500 x 12.000 mm
	Max. Blechstärke: 15 mm
	inkl. schwenkbarem Schnittkopf zur Fasenfertigung

CNC – Rundschleifmaschinen	Durchmesserbereich: $\varnothing 20 \dots \varnothing 390$ mm
	Max. Schleiflänge: 4.000 mm
	Max. Gewicht: 1 to

CNC – Fräsmaschinen	Mit horizontal / vertikal Schwenkkopf
	NC – Rundtisch für 5 – Seiten-Bearbeitung
	Verfahrweg X: 2.800 mm
	Verfahrweg Y: 2.000 mm
	Verfahrweg Z: 2.200 mm
	Bzw. mit Magnetspanntische
	Verfahrweg X: 6.500 mm
	Verfahrweg Y: 1.600 mm
	Verfahrweg Z: 900 mm

Bearbeitungszentren

Max. Verfahrweg X: 12.000 mm
Max. Verfahrweg Y: 3.600 mm
Max. Verfahrweg Z: 1.200 mm
Palettenfeld: 2500 x 12.000 mm
NC – Drehtisch: A 1.250 x 1.250 mm
 B 2.500 x 1.800 mm
Pick-up für 3 Köpfe
5 – Seiten-Bearbeitung
Palettenwechsler

CNC Doppelfahrständermaschine

Max. Verfahrweg X: 28.000 mm
Max. Verfahrweg Y: 2.500 mm
Max. Verfahrweg Z: 1.500 mm
Palettenfeld: 2.000 x 30.000 mm
Inkl. 2 Rundtische 2.500mm x 2.500mm
5 – Seiten-Bearbeitung

CNC – Drehmaschinen

Kleindrehmaschinen

Max. Spitzenhöhe: 270 mm (Ø 540mm)
Max. Spitzenweite: 1.200 mm
Max. Spindelbohrung: Ø 77 mm

CNC – Drehmaschinen

Großdrehmaschinen

Max. Spitzenhöhe: 940 mm
Max. Spitzenweite: 4.000 mm
Angetriebene Werkzeuge
X, Y, C – Achse

CNC-Dreh-Bohr-Fräsmaschinen

Max. Spitzenhöhe: 440 mm
Max. Spitzenweite: 6.500 mm
Angetriebene Werkzeuge bis 25KW
X, Y, Z, B, C - Achse

Vollelektrische Rohrbiegemaschine

Max. Durchmesser: Ø 42 x 2,0mm
Max. Länge: 6.000 mm
Wiederholgenauigkeit X – Achse: ±0,05mm
Wiederholgenauigkeit Y - und Z– Achse: ± 0,05 °

CNC – gesteuerte Maschinen Bildauszug



CNC Dreh- Bohr- Fräsbearbeitungszentrum



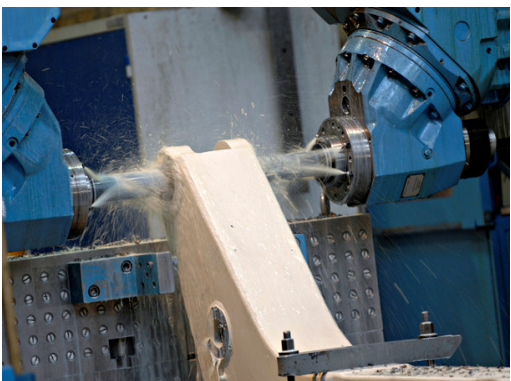
CNC Mehrpalettenbohr- Fräsbearbeitungszentrum



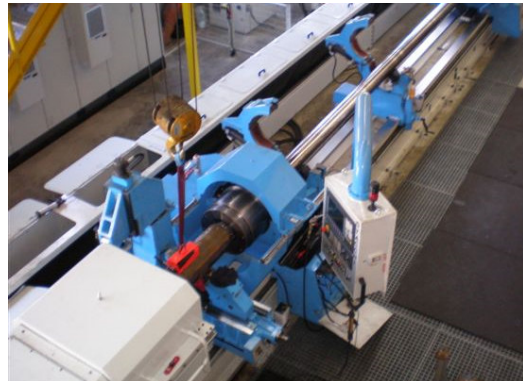
CNC Bohr- Fräsbearbeitungszentrum



CNC Mehrpalettenbohr- Fräsbearbeitungszentrum



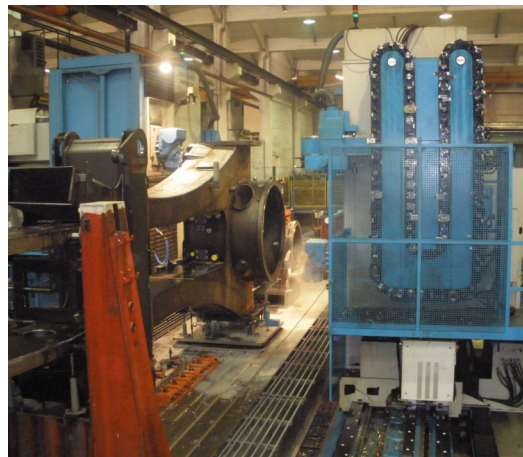
CNC Fahrständerfräsmaschinenzentrum



CNC Tiefbohrmaschine



CNC Fahrständerfräsmaschinenzentrum



CNC Fahrständerfräsmaschinenzentrum

Konventionelle Maschinen:

Sägen

Schnittdickenbereich: 0 ... 420 mm

Rollmaschine (CNC – gesteuert)

Anzahl der Walzen: 4
 Max. Blechdicke: 20 mm
 Max. Blechbreite: 2.000 mm
 Walzendurchmesser: 320 mm
 Max. Festigkeit der Bleche: 960 N/mm²

Kant – Presse 400to (NC - gesteuert)

Max. Blechdicke: 20 mm
 Max. Blechbreite: 3.700 mm
 Max. Festigkeit der Bleche: 960 N/mm²

Radialbohrmaschine

Max. Bohrleistung: Ø60 mm
 Max. Ausladung: 1.500 mm
 Max. Aufspanfläche: 1.000 x 1900 mm

Plattenbohrwerke

Spindel: Ø110 mm
 Verfahrweg X: 4.200 mm
 Verfahrweg Y: 1.500 mm
 Verfahrweg Z: 400 mm
 Aufspanfläche Palettenfeld: 1.200 x 8.000 mm
 Stückgewicht: 16 t

Fräsmaschinen (konventionell)

Tischaufspanfläche: 630 x 400 mm
 Verfahrweg X: 1.600 mm
 Verfahrweg Y: 600 mm
 Verfahrweg Z: 600 mm

Bohr- und Fräswerk

Spindel: Ø100 mm

Verfahrweg vertikal: 1.200 mm

Verfahrweg horizontal: 1.600 mm

Aufspannfläche Drehtisch: 1.250 x 1.250 mm

Aufspannfläche Drehtisch: 2.200 x 2.200 mm

Stückgewicht: 3 to

Drehbank (konventionell)

Max. Spitzenhöhe: 310 mm

Max. Spitzenweite: 4.000 mm

Tiefbohrmaschinen

Max. Tiefbohrlänge: 6.000 mm

Durchmesser: Ø 31,6 ... Ø 600 mm

Honmaschinen

Durchmesser: Ø 20 ... Ø 210 mm

Max. Honlänge: 2.200 mm

Rundschleifmaschinen

Durchmesser: Ø 30 ... Ø 420 mm

Max. Schleiflänge: 2.000 mm

Schweißanlagen

Längsschweißautomat

Längsschweißautomat mit CMT Zweidrahtverfahren und Nahtverfolgung
Verfahrweg: 15.000 mm

Quernahtschweißanlage

Automatische Quernahtschweißanlage mit CMT Zweidrahtschweißsystem
inkl. Nahtverfolgung mit Nahtschleifeinrichtung und Wechseltischsystem
Verfahrweg: 15.000 mm

Schweißroboter

2 Stationen - Schweißroboteranlage mit Brennerwechselsystem
Eindraht- und Zweidrahtverfahren inkl. Laserkameraanwendung
Verfahrweg: bis zu 33.000 mm, max. Einspannlänge 16.000mm
Beladung bis: zentrisch 10 to, sonst nach Lastdiagramm

Portalschweißroboter

Portalschweißroboteranlage mit Brennerwechselsystem für Eindraht- und
Zweidrahtsystem und Laserkameraanwendung (Doppel L Manipulator mit
Gegenlager)
Max. Stückgewicht: 3,0 to

IGM Schweißroboter (MAG)

Schweißroboteranlagen (MAG) mit 2 Stationen
Max. Spitzenhöhe: 430 mm
Max. Spitzenweite: 4.000 mm
Max. Gewicht: 500 kg

Zuschnittanlagen / Schweißanlagen Bildauszug



CNC Feinstrahlplasma-schneidmaschine



CNC-Laserschneidmaschine



Quernahtschweißanlage



Schweißroboter



Schweißroboter (Großteile)



Zylinderschweißroboter

Sonstige Anlagen:

Glühofen	<p>Elektrisch beheizter Schachtofen mit Luftumwälzung</p> <p>LSU 100/200</p> <p>Max. Glühtemperatur: 750 Grad</p> <p>Länge: 2.000 mm</p> <p>Durchmesser: 1.000 mm</p>
Nitrieren	<p>Nitrierofen zum Gasnitrieren bzw. zum Gasnitrocarburieren mit anschließender Oxidation</p> <p>Ofengröße: 900 x 900 x 1.300 [mm]</p>
Hartchromanlage	<p>zur Mehrschichtverchromung von zylindrischen Bauteilen</p> <p>Innen- und Außenhartverchromen</p> <p>Zertifizierung: RAL 6011 nach höchster Qualitätsstufe</p> <p>max. Chromlänge: 2.500 mm</p> <p>max. Durchmesser: 300 mm</p> <p>Chromreparaturverfahren SELECTRON</p>
Sandstrahlkabine	<p>Breite: 3.800 mm</p> <p>Höhe: 4.000 mm</p> <p>Länge: 12.000 mm</p>
Durchlaufstrahlanlage Rotojet	<p>Max. Bauteilabmaße:</p> <p>Breite: 2.500 mm</p> <p>Höhe: 500 mm</p> <p>Länge: 12.000 mm</p>
Lackierkabinen	<p>inkl. forcierter Trocknung</p> <p>Breite: 5.600 mm</p> <p>Höhe: 5.000 mm</p> <p>Länge: 17.000 mm</p>

Hydraulikzylinderprüfstand inkl. Waschanlage

SPS-gesteuerte Hydraulikzylinderprüfstand

Maximaler Prüfdruck 500 bar, mit Handpumpe bis zu 700 bar möglich.

Hydraulikzylinderwaschanlage

Max. Werkstücklänge: 3500 mm

Max. Außendurchmesser: 400 mm

Max. Bauteilgewicht: 800 kg

Beiden Anlagen befinden sich in einer eigens dafür vorgesehenen
Hydraulikzylindermontagehalle

Montage

Montage ist auf Anfrage in unserer hauseigenen Montagehalle möglich.

Versandmöglichkeiten:

Wir bieten Ihnen die gewünschte Versandmöglichkeit, angepasst an Ihren Anforderungen – vom LKW bis zum
Containerversand für Überseetransporte.

Zusätzlich verfügt die Firma Schwing über einen direkten Bahnanschluss (Bahnhof A-9431 St. Stefan – Anschlussgleis
Schwing).